

Jocelyn Remande : de l'intérim à une carrière dans l'électromobilité chez ACC

Jocelyn Remande, originaire de Douvrin, retrace son chemin professionnel qui l'a conduit des bancs du lycée de Wingles aux lignes de production d'ACC, acteur majeur dans la fabrication de batteries pour véhicules électriques. De ses premières expériences en tant qu'opérateur sur ligne chez Toyota à son poste actuel de conducteur d'installations, il a déjà, malgré sa jeunesse, un parcours riche en apprentissages et en défis, marqué par une passion pour l'industrie automobile et une vision tournée vers l'avenir.



Jocelyn Remande, pouvez-vous nous raconter votre parcours ?

« J'ai grandi à Douvrin et j'y ai fait ma scolarité jusqu'au collège. J'ai ensuite rejoint le lycée de Wingles. Après avoir commencé une licence à Lille, qui ne m'a pas plu, j'ai opté pour un BTS en systèmes numériques à Armentières. Bien que passionné par le sujet, les débouchés étaient principalement en bureau, ce qui ne me convenait pas. J'avais besoin d'être sur le terrain. »

Quels ont été vos premiers emplois ?

J'ai rapidement été recruté par Toyota à Onnaing comme opérateur sur ligne, un poste que j'ai occupé pendant 14 mois. Ensuite, j'ai travaillé à La Française de Mécanique en tant qu'intérimaire de nuit pendant 7 mois. Puis, j'ai rejoint Cargill à Haubourdin où j'ai acquis des compétences

en gestion et surveillance de machines industrielles.

Pourquoi avoir quitté Cargill ?

Après 18 mois d'intérim, j'ai dû prendre la pause légale de 6 mois. Ne voulant pas attendre sans rien faire, j'ai trouvé un poste chez Draka Prysmian. Et, en travaillant là-bas, j'ai surveillé l'avancée des travaux d'ACC avec l'espoir d'y travailler un jour.

Comment s'est déroulé votre recrutement chez ACC ?

J'ai postulé directement chez ACC et passé plusieurs entretiens. Initialement, je visais des postes de cariste ou opérateur, mais mon expérience chez Cargill a poussé le recruteur à me proposer un poste de conducteur d'installations. Après un entretien avec un shift manager, ma candidature a été acceptée.

Parlez-nous de la formation que vous avez suivie pour intégrer ACC.

J'ai suivi une formation à l'AFpi d'Hénin-Beaumont pendant 5 mois pour obtenir un titre professionnel de conducteur d'installations et machines informatisées. ACC nous a soutenus tout au long de cette formation. Nous avons également fait un stage de 5 semaines au sein de l'entreprise, ce qui a été très motivant.

Comment s'est passée votre intégration ?

Une fois la formation terminée, nous avons été contactés par ACC pour un on-boarding le 4 mars. Ce jour-là, nous avons signé notre CDI et reçu un accueil chaleureux. Nous avons ensuite passé le CQPM « Pilote de production de composants et de cellules de batteries pour véhicules électriques » suivi d'un stage de 7 semaines dans l'usine de Nersac.

Quelle est votre fonction actuelle chez ACC ?

Depuis le 20 mai, je suis conducteur d'installations au secteur du traitement électrique. Je gère les machines qui assemblent et activent les cellules de batteries. Mon rôle est principalement de surveiller les machines et d'intervenir en cas de défauts pour assurer le bon rythme de production.

Et donc, pourquoi ce choix d'ACC ?

J'ai toujours voulu travailler dans l'automobile et l'électrique représente l'avenir. J'avais entendu parler du projet ACC quand j'étais à Française de Mécanique et j'ai donc suivi l'avancement du projet ACC depuis ses débuts. Travailler pour une des premières usines françaises dans cette technologie était un objectif clair pour moi. ■

Anne-Sophie Leston, nouvelle responsable environnement du SIZIAF



Avec une solide expérience en développement durable, Anne-Sophie Leston prend les rênes de la responsabilité environnementale du SIZIAF et pilotera les initiatives écologiques du parc.

Diplômée d'un DESS en environnement, elle a commencé sa carrière à la Chambre de Commerce et d'Industrie de Béthune, où elle conseillait les entreprises sur la gestion environnementale et les questions réglementaires. Elle

intègre ensuite le service rev3 / Développement Durable de la CCI Hauts-de-France puis, en 2019, rejoint le bureau d'études Auddicé Environnement comme consultante en développement durable.

Au sein du SIZIAF, Anne-Sophie Leston pilotera le Système de Management de l'Environnement ISO 14001, assurera une veille réglementaire, proposera et mettra en œuvre les actions visant à renforcer la démarche environnementale du Parc, telles que celles issues de la stratégie biodiversité reconnue Territoire Engagé pour la Nature. Elle accompagnera également les entreprises du parc dans leurs problématiques environnementales. ■

Le Parc sous vidéo protection

La volonté du SIZIAF a toujours été d'assurer une présence dissuasive sur les espaces publics du Parc pour améliorer la sécurité des entreprises et réduire les actes d'incivilités. Un système de vidéoprotection a donc remplacé la surveillance véhiculée.

Cette tâche a été confiée à la société AVProtec. Le chantier couvrant l'intégralité du Parc des industries Artois-Flandres a débuté en janvier 2024 et s'est terminé début mai 2024 avec la mise en service de 38 caméras. Les entrées et sorties du Parc ainsi que tous les points stratégiques sont concernés par le déploiement de la vidéo protection qui intègre une intelligence logicielle pour la détection d'événements. ■

PARC Actualités

Bienvenue dans ce numéro estival de votre Parc Actu ! Découvrez le futur Pôle de vie, un espace dynamique et multifonctionnel, conçu pour répondre aux besoins croissants de flexibilité et de bien-être de nos entreprises et de leurs collaborateurs. Entre l'arrivée de la gigafactory ACC et l'aménagement de nouveaux espaces, notre Parc des industries Artois-Flandres continue de se transformer pour un avenir plus durable et innovant. Bonne lecture !

L'équipe du SIZIAF

Découvrez le futur Pôle de vie !



Le futur Pôle de vie
Avenue de Paris - p2-3

Le chemin professionnel
d'un douvrinois chez ACC - p4

ZOOM sur l'avenue
de Paris - p4

Le Parc sous vidéo
protection - p4



PARC DES INDUSTRIES
ARTOIS-FLANDRES



Suivez-nous !

SIZIAF Parc des industries Artois-Flandres - 64 rue Marcel Cabiddu 62138 Douvrin - Tél. : 03 21 08 60 86 - E-mail : contact@siziaf.com - Site : www.parcdesindustries.com
 Directeur de la publication : André Kuchchinski - Rédaction - réalisation : Audace communication 03 21356000 - Crédits photos : Audace communication, SIZIAF, Cabinet d'architecture Béal & Blanquaert, Cabinet Egis/KVDS, tous droits réservés - Semestrielle imprimée à 6500 exemplaires - ISSN : 2558-5282 | **Collectivités territoriales membres :** Communauté d'Agglomération Béthune Bruay Artois Lys Romane - Communauté d'Agglomération de Lens-Liévin | **Les entreprises présentes sur le Parc :** ABICE - HECC, ACC, ACTION SANTÉ TRAVAIL (AST), ADEQUAT, APPI ACM FORMATION, AGCT, ALLIANCESOINS, ALMECO, ALUROL, AQUARESE SAS, ARTELEC, ATLANTIC, AUDACE, BATIM ENGINEERING, BC INGENIERIE, BEAUCOURT IMMOBILIER, BEAUCOURT MATERIELS INDUSTRIELS, BEAUCOURT PEINTURE INDUSTRIELLE, BODYCOTE, BODYCOTE, CARPORT PRESTIGE, CARREFOUR BY ID LOGISTICS, CDNI, CEVA PLAST, COLISSIMO LA POSTE, COTEP, CREATIQUE TECHNOLOGIE, CRIT, CTSU, DELTA SERVICE LOCATION, DELVIATEK, DELZENNE SA, DIRECT MAINTENANCE NORD BTP, DPO FRANCE, DRX, DS PRODUCTION, DV GROUP, DV GROUP, ECOFRAME, ECOTEP, EIMI, EIMI ELEC, ENERGIE DISTRIBUTION, ENR DISTRIBUTION / EDILKAMIN NORD-PICARDIE, FACC, FASTENAL, FRIEDLANDER S.A.S., GALLEZ OUTILLAGE, GALLEZ S.A.S., GEODIS, GINGER LECES, GREIF PLASTICS, GSF STELLA, HYDROLINE, IMP ACTEMUIN DOUVRIN MANUFACTURING, INITIAL HYGIENE SERVICES, INITIAL TEXTILE, IRIS INFORMATIQUE, ITHERMCONSEIL, JET FIGHTER EXPERIENCE, K.L.L., LA BRASSERIE DES 3 CLOCHERS, LBCC SYSTEMES, LE COLIBRI, LE RELAIS MÉTISSE, MANPOWER, MB CLOUD, MÉCANIQUE BEAUCOURT, USINAGE SERVICES, METALAFER SARL, MINOT RECYCLAGE TEXTILE, MONTAGNE TRANSPORTS, NORD ENGRENAGES, PADEL CAMPUS ARENA, PALETTES GESTION SERVICES, PATRICK GRUSON ELECTRICITE, POLYNNOV ENVIRONNEMENT, PRODUWARE, PROFERM MULTITECHNIQUES, PROGROUPO BOARD SAS, PROMATEC GROUP, PRYSMIAN GROUP - DRAKA COMTEQ FRANCE, PSA GROUP STELLANTIS, R.M.R., RANDSTAD INHOUSE, RESEAU ENTREPRENDRE ARTOIS, RIGOLO COMME LA VIE, RL ISOLATION VENTILATION, ROBINETTERIE SERVICE, SACTI, SATN, SEFAR FYLITIS, SEGULA TECHNOLOGIES, SICAD FRANCE, SIMASTOCK, SOGEMI, STIN, STTN, SYNDICAT MIXTE SIZIAF, T 4 S, TONAKLES, TOUT&BON, VANHEEDE ENVIRONNEMENT, VINCI ENERGIES, WESTEEL KEOLIS.

Le futur Pôle de vie Avenue de Paris

Tous les habitants des environs se souviennent, parfois avec émotion, des infrastructures qui appartenaient au comité d'entreprises de la Française des mécaniques, que ce soit l'étang, le karting ou le terrain de rugby. Ce patrimoine de la vie du territoire fait partie des 24 ha que le Siziaf a acquis suite au compactage de la FM. Le projet que nous dévoilons prend forme autour de ces espaces, en particulier de l'étang de pêche. La volonté des élus du Siziaf est de conserver ces aménagements, de les améliorer et de les rendre accessibles à la fois à tous les salariés du parc mais aussi aux riverains. La mise en place d'espaces sportifs de proximité, de zones de détente et de pique-nique, de parkings mais aussi de zones écologiques favorisant la biodiversité fera de ce lieu un endroit unique dans lequel chacun pourra trouver son compte. Pour parfaire ces aménagements et créer un véritable lieu de

vie, un bâtiment sera érigé entre l'étang et le karting, créant ainsi une « place du village » du parc. Ce bâtiment de 1000 m², frugal, durable et peu énergivore, accueillera en outre le siège et les bureaux du Siziaf, des espaces de réunions, de coworking, ainsi que des bureaux en location. Il permettra également d'accueillir des foodtrucks permettant aux salariés et aux riverains de venir se restaurer en profitant des aménagements et de la vue sur l'étang. C'est le cabinet d'architectes lillois *Beal & Blanckaert* qui est en charge du projet dont la qualité architecturale saute aux yeux : utilisation du bois, espaces vitrés, qualité environnementale, matériaux biosourcés locaux et surtout une intégration paysagère forte permettant de se fondre dans l'écrin de verdure qui peu à peu prend forme. Rendez-vous en 2026 pour l'inauguration de NOTRE pôle de vie !



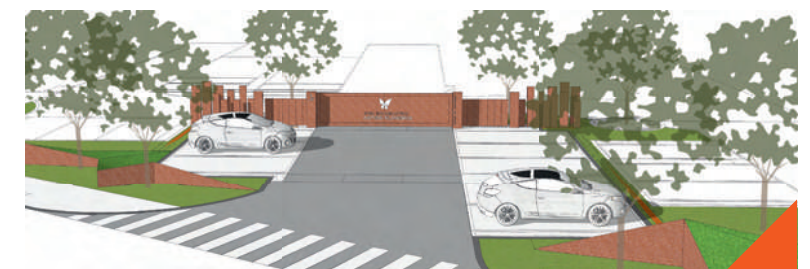
Le pôle de vie (vue de l'entrée)



Étang
Pour améliorer l'écologie de l'étang, plusieurs actions sont menées : assurer son étanchéité, curer les sédiments pollués et réduire ses besoins en eau. En collaboration avec les communes, l'activité de pêche pourra reprendre dans des conditions optimales grâce à l'aménagement de spots avec accessibilité garantie pour les personnes à mobilité réduite.



Détente/Foodtrucks
Une restauration rapide grâce à des foodtrucks situés dans un cadre verdoyant sera proposée. De plus, des aires de pique-nique seront aménagées dans l'écrin formé par l'étang et la nature environnante avec à proximité des espaces récréatifs (terrains de pétanque).



Parking
Un parking mutualisé sera mis à disposition pour les différentes activités du Pôle de Vie. Ce parking, ombragé grâce à des structures végétales, sera producteur d'énergie. Les eaux de ruissellement seront gérées de manière écologique.



Le pôle de vie (vue plongeante)

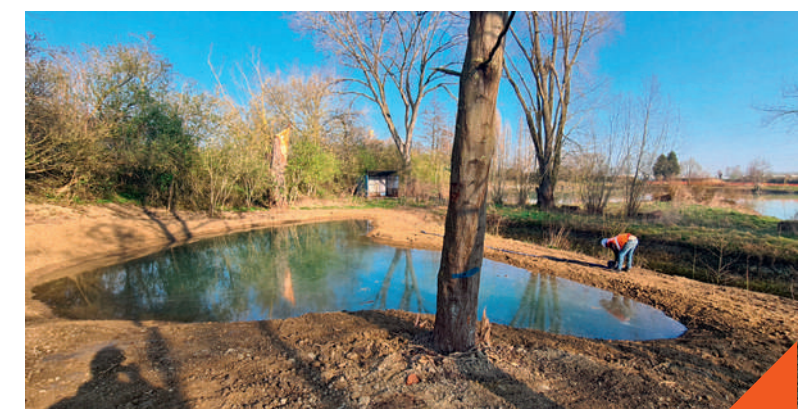
Les fonctions du Pôle de vie



Terrasse (vue sur l'étang)



Espaces sportifs
Une piste de footing ou de marche, permettant une boucle de plus d'un kilomètre dans un site apaisé et sécurisé (sans voitures), sera créée. Avec la mise en place, tout le long, d'agrès de crossfit.



Zone écologique
L'aménagement d'espaces favorables à la biodiversité, notamment pour les amphibiens, comprend la création de mares étanches de type "naturel" et la mise en place de refuges (lieux d'hibernation, pierriers, ...).