



## LOCATION BATIMENT REGAIN BIS – 250 M<sup>2</sup> - DOUVRIN

Date de construction : 2014

Surface totale :

Surface bureaux : 250 m<sup>2</sup>

Date de disponibilité : Février 2017

Autoroute : RN47 sur site, A21(7km), A1(19km),  
A26(10km), A25 (17km)

Gare TGV : LENS (10 km), LILLE (31 km)

Gare TER et routière : LA BASSEE (3 km)

Aéroport international : Aéroport ROISSY (180 km), LILLE-  
LESQUIN (20 km)

Facilité de co-voiturage

Pistes cyclables

Navette de bus entre la gare de La Bassée et le Parc des industries Artois-Flandres

### CONDITIONS GENERALES

Prix de location : 1 800,00 €/HT/mois.

**PLUS D'INFO**  
**03 21 086 086**

contact@siziaf.com

03 21 086 086

www.parcdesindustries.com

### SPECIFICITES TECHNIQUES

Remarquable sur le plan environnemental et énergétique: Passif & BEPOS

Autonomie énergétique (pas de raccordement) était demandée mais non retenue – difficultés techniques (stockage) et surcoût inacceptable.

### PROCEDES ET MATERIAUX

Structure béton / bois : maximum de préfabrication; filière sèche sur chantier.

Avantage du béton: inertie, confort thermique, résistance de la structure

Avantage du bois: ressource renouvelable, qualité sanitaire, confort hygrothermique.

Isolation: métisse, fibre de bois, toiture terrasse jardin.

### GESTION DE L'ENERGIE

Orientation, éclairage naturel / LED, VMC double flux

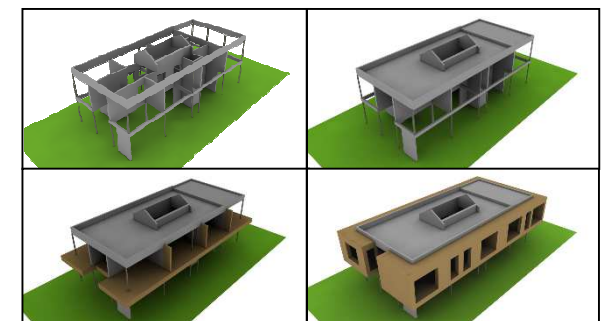
Isolation renforcée – sans ponts thermiques

Étanchéité à l'air - critères passiv' haus

Besoin de chauffage minimisé – chaudière gaz à condensation

Production d'énergie par panneaux photovoltaïques: 18 panneaux monocristallins de 260 Wc – P totale = 4680Wc soit 4250 Kwh d'électricité produite annuellement

Autoconsommation de l'électricité produite

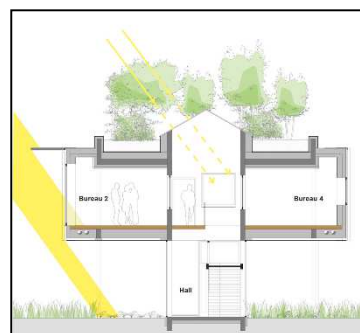




## LOCATION BATIMENT REGAIN BIS – 250 M<sup>2</sup> - DOUVRIN

### CONFORT D'ÉTÉ

- Qualité de l'isolation (fibre de bois / métisse)
- Inertie du béton
- Inertie de la toiture végétalisée
- Brises soleil, ombrage de la verrière par la végétation
- Cheminée thermique automatisée (verrière + impostes)
- micro-climat humide par la végétation



### ECLAIRAGE ARTIFICIEL

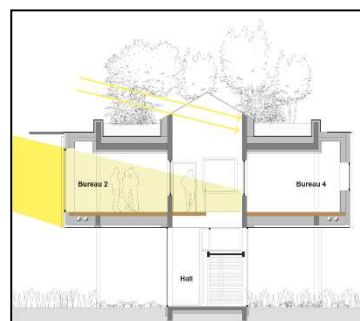
- Eclairage LED dans l'ensemble des locaux (int / ext).
- « Puits de lumière » LED dans les bureaux
- Asservissement à la quantité de lumière naturelle:

  - Objectif 500 lux ni plus ni moins.

- Asservissement à la présence
- Pas de réglages par l'utilisateur.
- Programmation de l'éclairage extérieur.

### CONFORT D'HIVER

- Apports solaires (orientation sud) très importants
- Qualité de l'isolation
- Étanchéité à l'air
- Gestion automatisée du chauffage et de la ventilation
- Pas d'intervention de l'utilisateur



### QUALITE SANITAIRE DE L'AIR

- Produits dérivés du bois: classement E0 / E1- faible émission de COV
- Produits de finition certifiés ECOLABEL et classement A+
- Peintures / lasures: ECOCERT. Peintures minérales argiles/chaux ou acryliques. Lasures en phase aqueuse sans éther / glycol
- Sols souples: linoléum
- Colles en phase aqueuses sans solvants
- Plinthes en bois – joint acrylique
- Wifi escamotable

**PLUS D'INFO**  
**03 21 086 086**

contact@siziaf.com  
03 21 086 086  
www.parcdesindustries.com



## LOCATION BATIMENT REGAIN BIS – 250 M<sup>2</sup> - DOUVRIN

### GESTION DE L'EAU

Equipements économiques  
 Récupération du surplus d'eau de pluie:  
     Toiture végétalisée capte l'EP  
     Utilisation: WC & arrosage en goutte-à-goutte sous le bâtiment.  
 Trop plein vers le bassin de rétention commun au Parc tertiaire.

### ENTRETIEN ET MAINTENANCE

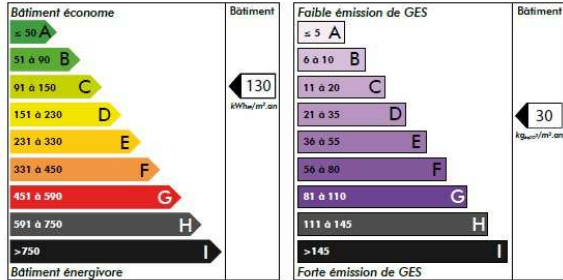
Choix des matériaux / équipements optimisés et standardisés – entretien & maintenance facilités.  
 Vitrages accessibles par l'intérieur pour le nettoyage  
 Verrière accessible par l'intérieur pour le nettoyage;  
 Toiture végétalisée accessible par l'extérieur.  
 Gestion des défauts pour les équipements.

### GTB : GESTION TECHNIQUE DU BATIMENT

Différents niveaux de gestion:  
 éclairage en gestion autonome via la gradation / détection  
 idem pour la CTA  
 programmation horaire globale  
     ex: éclairage extérieur  
 GTB – pilotage d'équipements les uns par rapport aux autres  
     Ex : Verrière / imposte / CTA – sondes de température, anémomètre, pluviomètre



PC de commande + affichage dans le hall



Exemple d'étiquette pour un DPE vente (bâtiment tertiaire)

**PLUS D'INFO**  
**03 21 086 086**

contact@siziaf.com  
 03 21 086 086  
 www.parcdesindustries.com

Affichage des consommations, de la production et du classement du bâtiment